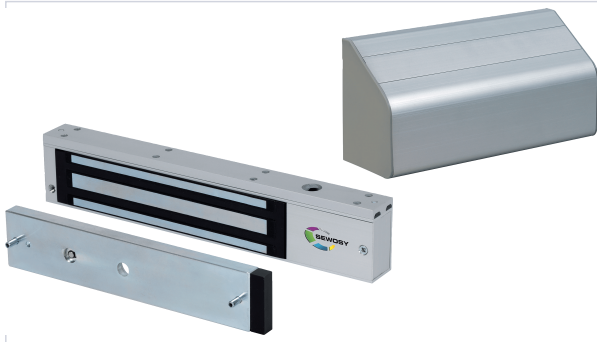


Contrôle d'accès et domotique > Verrouillage électrique > Ventouse et bandeau ventouse > Ventouse >

Ventouse EF300CTC



Dispositif anti-démontage.

Votre prix : **156,43€** HT



[Voir la fiche technique](#)



Caractéristiques techniques

Tension d'alimentation (V)	24
Épaisseur de l'aimant (en mm)	11
Longueur de l'aimant (en mm)	180
Largeur de l'aimant (en mm)	38
Résistance (en kg)	300
Type de pose	En applique
Largeur de la contreplaque (en mm)	48
Consommation électrique (en mA)	270 mA en 24 VCC
Contact de position	Oui

Épaisseur de la contreplaque (en mm)	28,8
Longueur de la contreplaque (en mm)	250
Norme NF S61-937	Oui
Indice de protection (IP)	IP 42
Composition	Ventouse, 1 capot pour portes tirantes et coulissantes et visserie.
Température d'utilisation maximale (en °C)	55
Température d'utilisation minimale (en °C)	-10
Modèle	EF300CTC
Type de montage	Profil avec ventouses à monter sur bâti et profil avec contreplaque à monter sur vantail, pour montage en tirant ou poussant.
Type de fonctionnement	À rupture
Utilisation	Verrouillage de porte, compatible bois/alu/PVC/issues de secours.
Matière	Aluminium
Spécificité	Contact Hall d'état avec LED, contact reed de position de porte.
Nature du courant	VCC
Texte associé à la norme NF S61-937	En 24 VCC

Caractéristiques produit

Référence	SEW203
Secteur - Page catalogue	2-46