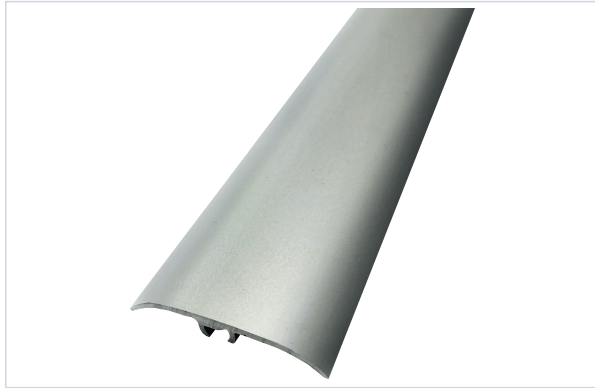
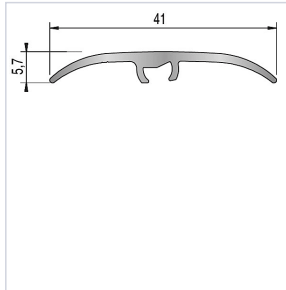


Quincaillerie du bâtiment > Profil, seuil, cornière > Barre de seuil >

Barre de seuil multi-niveaux 214



DiNACTM



LE

Fixation invisible.

[Voir la fiche technique](#)

Caractéristiques produit

Marque	Dinac
Type de fixation	À visser
Largeur (mm)	41
Hauteur (mm)	5,70
Forme	Bombé
Matière	Aluminium
Pré-percé	Non
Secteur - Page catalogue	6-136

Caractéristiques techniques

RÉFÉRENCE	ASPECT FINITION	LONGUEUR (M)	USAGE
LEC003	Anodisé	2,700	Intérieur



RÉFÉRENCE	ASPECT FINITION	LONGUEUR (M)	USAGE
<u>LEC004</u>	Titium	2,700	Trafic intense.
<u>LEC005</u>	Anodisé	0,930	Intérieur