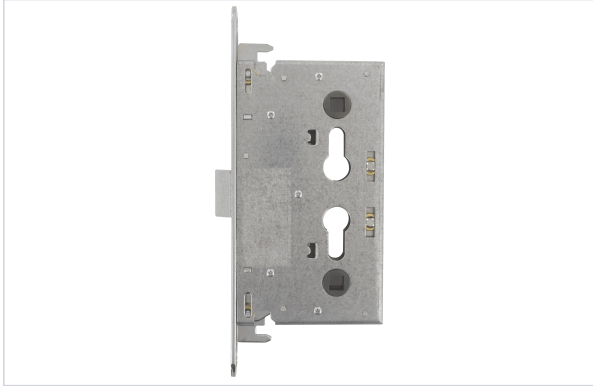


Serrurerie et quincaillerie porte-fenêtre > Serrure et verrou > Serrure > Serrure à encastrer multipoints >

## Serrure a encastrer multipoints pour porte PROGET



### Caractéristiques produit

<b>Marque</b>	Ninz
<b>Sens</b>	Réversible
<b>Axe à (mm)</b>	65
<b>Entraxe (mm)</b>	72
<b>Point(s) de fermeture</b>	Haut et bas
<b>Utilisation</b>	Pour serrure 3 points pour porte PROGET.
<b>Type de sortie</b>	Libre
<b>Type de serrure</b>	À encastrer
<b>Secteur - Page catalogue</b>	2-285

### Caractéristiques techniques

RÉFÉRENCE	FONCTION
<b><u>NIN0950</u></b>	<b>Clé I</b>



RÉFÉRENCE	FONCTION
<u>NIN0960</u>	Antipanique