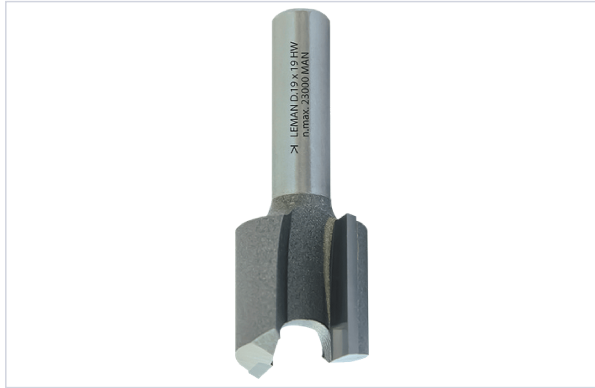


Fraise a affleurer droite



FABRIQUÉ
EN FRANCE

Caractéristiques techniques

Type de fraise	Fraise à affleurer
Type de matériaux	Bois
Longueur utile (en mm)	19
Diamètre de la queue (en mm)	8
Support d'utilisation	Bois
Nombre de taillants	2
Longueur totale (mm)	51
Type de mèche	Affleureuse
Matière	Acier
Fabrication française	Oui

Utilisation

Dressage des chants dans le bois en suivant un gabarit.

Diamètre de la fraise (en mm)

19

Caractéristiques produit

Référence**VIB700****Marque**

Leman

Secteur - Page catalogue

10-164