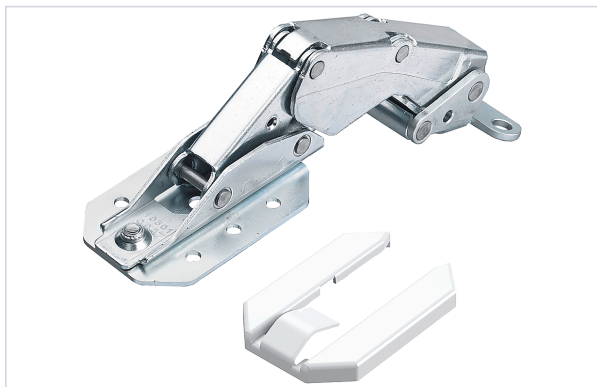


[Agencement et aménagement](#) > [Aménagement de cuisine](#) > [Charnière](#) >

Charniere Kamat 115°



Caractéristiques techniques

Matière	Acier zingué
Fixation du boîtier	À visser
Angle maximum d'ouverture (en °)	115
Épaisseur minimum du vantail (en mm)	16
Composition	<ul style="list-style-type: none"> - 1 charnière - Gabarit de perçage - Entretoise pour corps de meuble de 16 mm - Plaque d'écartement - Cache blanc - Vis de fixation
Spécificité	Profondeur de construction 41,5 mm.
Épaisseur maximum du vantail (en mm)	19
Utilisation	Pour façade de meuble surdimensionnées.



Caractéristiques produit

Référence	HET158
Marque	Hettich
Secteur - Page catalogue	8-102