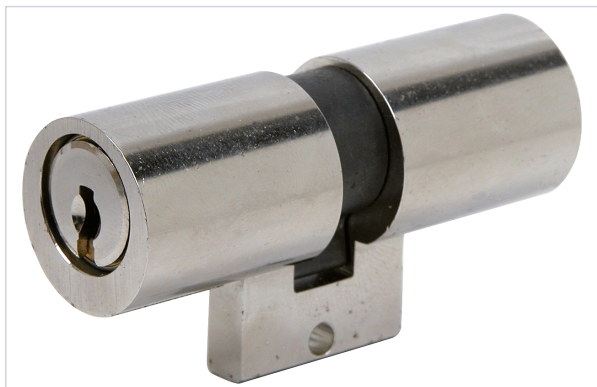


Serrurerie et quincaillerie porte-fenêtre > Cylindre et clé > Cylindre mécanique >

Cylindre 660



dormakaba



Caractéristiques produit

Marque	Dormakaba
Matière	Laiton
Niveau de sécurité	Sûreté
Nombre de clés fournies	4
Articles associés	Adaptation pour serrure Bricard Bloctout.
Clé supplémentaire	KAB20990
Profil du cylindre	Rond
Fonctionnalité	Varié
Diamètre du cylindre (en mm)	22
Panneton orientable	Non
Type de clé de cylindre	Clé réversible
Aspect finition	Nickelé
Modèle	660

Disponible sur organigramme	Non
Présence d'un bouton	Oui
Secteur - Page catalogue	1-57

Caractéristiques techniques

RÉFÉRENCE	DIMENSION CYLINDRE (EXT X INT) (MM)	TYPE DE CYLINDRE	PRIX
<u>KAB639</u>	32 x 32	Double entrée	276,37 €
<u>KAB640</u>	32 x 32 B	À bouton	400,59 €
<u>KAB641</u>	37 x 37	Double entrée	365,34 €