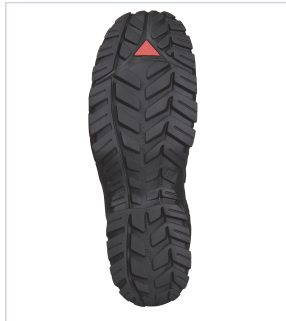


Vêtement de travail et EPI > Protection des pieds > Chaussures de sécurité >

Chaussures Maccrossroad 3.0 S3L FO CI HI HRO SC SR amagnetique



Confortable, flexible et souple. Idéale pour travaux sur sols irréguliers et milieux humides.

[Voir la fiche technique](#)



Caractéristiques produit

Marque	Uvex Heckel
Coloris	Noir
Modèle	Maccrossroad 3.0
Genre	Homme
Niveau de sécurité de la chaussure	S3L
Résistance à la glisse	SR
Matière de la semelle extérieure	Caoutchouc dont 8% recyclé
Matière de la tige	Cuir pleine fleur huilé
Matière de la doublure	Textile mesh 3D

Matière de l'embout de protection	Composite
Absorption d'énergie au talon (E)	Oui
Protection antistatique (A)	Oui
Semelle résistante aux hydrocarbures (FO)	Oui
Embout résistant aux chocs et à l'écrasement	Oui
Semelle isolante contre le froid (CI)	Oui
Semelle isolante contre la chaleur (HI)	Oui
Amagnétique	Oui
Semelle résistante à la chaleur par contact (HRO)	Oui
Produit disponible sur commande	En 36, 37, 38, 47 et 48 pour le modèle bas et en 35, 49, 50 et 51 pour le modèle haut
Norme EN ISO 20345	Oui
Préconisation métier	Agriculteur, Industrie
Résistance des pare-pierres à l'abrasion (SC)	oui
Semelle anti-perforation pointe large (PL)	oui
Résistante à l'eau tige entière (WPA)	oui
Descriptif	La semelle de propreté intègre 73 % de matériaux recyclés, et la semelle d'usure 8%, contribuant à une fabrication plus responsable.
Conception plus responsable	Oui
Secteur - Page catalogue	11-193

Caractéristiques techniques

RÉFÉRENCE	POINTURE	TYPE DE CHAUSSURES	POIDS DE LA CHAUSSURE P.42-43 (G)	PRIX
HEC627	39	Hautes	700	198,79 €
HEC628	40	Hautes	700	198,79 €
HEC629	41	Hautes	700	198,79 €
HEC630	42	Hautes	700	198,79 €
HEC631	43	Hautes	700	198,79 €

RÉFÉRENCE	POINTURE	TYPE DE CHAUSSURES	POIDS DE LA CHAUSSURE P.42-43 (G)	PRIX
<u>HEC632</u>	44	Hautes	700	198,79 €
<u>HEC633</u>	45	Hautes	700	198,79 €
<u>HEC634</u>	46	Hautes	700	198,79 €
<u>HEC635</u>	39	Basses	650	238,86 €
<u>HEC636</u>	40	Basses	650	238,86 €
<u>HEC637</u>	41	Basses	650	238,86 €
<u>HEC638</u>	42	Basses	650	238,86 €
<u>HEC639</u>	43	Basses	650	238,86 €
<u>HEC640</u>	44	Basses	650	238,86 €
<u>HEC641</u>	45	Basses	650	238,86 €
<u>HEC642</u>	46	Basses	650	238,86 €