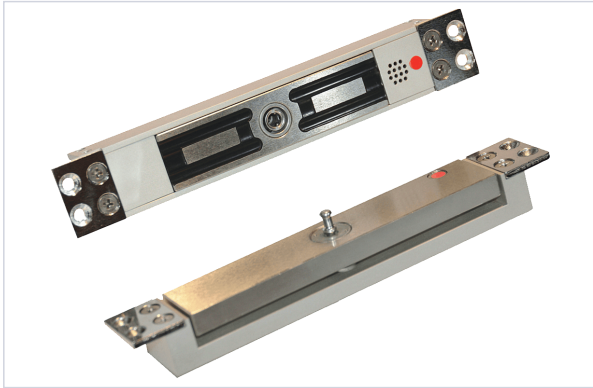


Contrôle d'accès et domotique > Verrouillage électrique > Ventouse et bandeau ventouse > Ventouse >

Ventouse hybride a encastrer EM 6900 AM



dormakaba

LE



Solution hybride (mécanique + électromagnétique).



[Voir la fiche technique](#)

GARANTIE
2
ANS



Caractéristiques techniques

Consommation électrique (en mA)	400 mA en 12 VCC / 200 mA en 24 VCC
Modèle	VORTEX EM 6900 AM
Tension d'alimentation (V)	12, 24
Contact de position	Oui
Norme NF S61-937	Oui
Résistance (kg)	1500
Type de fonctionnement	À rupture
Longueur de la contreplaque (mm)	166
Épaisseur de la contreplaque (en mm)	12,5

Largeur de la contreplaque (en mm)	30,5
Indice de protection (IP)	IP 43
Utilisation	Verrouillage de porte, compatible bois/alu/PVC/issues de secours.
Garantie	2 ans
Type de montage	Avec ailette de fixation.
Spécificité	Capteur d'état, détecteur d'alerte précoce, buzzer, installation universelle et faible consommation.
Température d'utilisation minimale (en °C)	-40
Température d'utilisation maximale (en °C)	60
Type de pose	À encastrer
Composition	Ventouse, contre plaque et visserie.
Largeur de l'aimant (en mm)	35,5
Longueur de l'aimant (en mm)	195
Épaisseur de l'aimant (en mm)	25,7
Matière	Aluminium satiné
Nature du courant	VCC
Texte associé à la norme NF S61-937	En 24 VCC

Caractéristiques produit

Référence	ALI203
Marque	Dormakaba
Secteur - Page catalogue	2-40