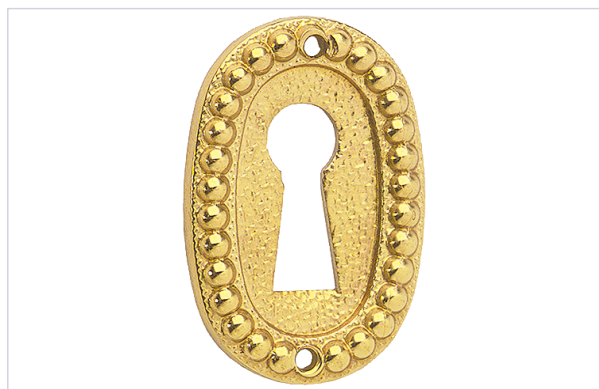


Serrurerie et quincaillerie porte-fenêtre > Poignée de porte > Plaque et rosace seule >

Rosace style Louis XVI N-206



REMY GARNIER



Caractéristiques techniques

Fonction	Clé L
Aspect finition	Poli, Verni
Largeur (en mm)	28
Longueur (en mm)	40
Format	Percée
Matière	Cuivre
Forme	Ovale

Caractéristiques produit

Référence	GAR173
Marque	Rémy Garnier
Secteur - Page catalogue	3-62