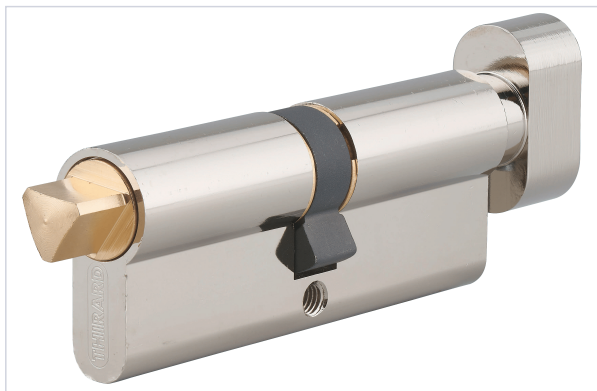


Serrurerie et quincaillerie porte-fenêtre > Cylindre et clé > Cylindre mécanique >

Cylindre triangle pompier 56.14A



Votre prix : **121,57€** ^{HT}

Caractéristiques techniques

Matière	Laiton
Dimension cylindre (ext x int) (mm)	40 x 40 B
Fonctionnalité	S'entrouvrant pompier
Aspect finition	Poli
Présence d'un bouton	Oui
Type de cylindre	Double avec 1 côté triangle / 1 côté bouton
Profil du cylindre	Européen
Type de clé de cylindre	Clé triangle 14 mm / clé crantée
Type de panneton	Standard
Panneton orientable	Non

Caractéristiques produit



Référence	COU205
Marque	Thirard
Secteur - Page catalogue	1-52