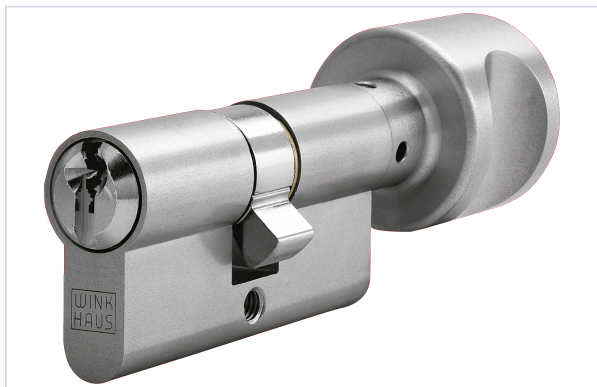


Serrurerie et quincaillerie porte-fenêtre > Cylindre et clé > Cylindre mécanique >

Cylindre VS6 varie



Caractéristiques produit

Marque	Winkhaus
Présence d'un bouton	Oui
Matière	Laiton
Spécificité	Panneton orientable pour tous les demi-cylindres. 6 goupilles. Clé brevetée en maillechort incopiables.
Modèle	VS6
Niveau de sécurité	Standard
Nombre de clés fournies	3
Carte	Carte de propriété
Type de panneton	Standard
Protection anti-perçage	Oui
Protection anti-crochetage	Oui
Type de clé de cylindre	Clé paracentrique
Profil du cylindre	Européen

Fonctionnalité

Varié

Aspect finition

Nickelé

Disponible sur organigramme

Non

Secteur - Page catalogue

Caractéristiques techniques

RÉFÉRENCE	DIMENSION CYLINDRE (EXT X INT) (MM)	PANNETON ORIENTABLE	TYPE DE CYLINDRE	PRIX
WIN4410	33 x 33 B	Non	À bouton	169,56 €
WIN4411	33 x 43 B	Non	À bouton	178,40 €
WIN4412	43 x 33 B	Non	À bouton	146,46 €
WIN4413	43 x 43 B	Non	À bouton	207,69 €
WIN4414	53 x 33 B	Non	À bouton	207,69 €
WIN4415	63 x 33 B	Non	À bouton	220,33 €
WIN4416	73 x 33 B	Non	À bouton	235,33 €
WIN4430	33 x 33	Non	Double entrée	157,47 €
WIN4431	33 x 43	Non	Double entrée	166,27 €
WIN4432	33 x 53	Non	Double entrée	173,67 €
WIN4433	33 x 63	Non	Double entrée	206,50 €
WIN4434	33 x 73	Non	Double entrée	210,03 €
WIN4435	33 x 83	Non	Double entrée	235,65 €
WIN4439	43 x 43	Non	Double entrée	177,34 €
WIN4440	43 x 53	Non	Double entrée	200,33 €
WIN4450	33 x 10	Oui	Demi-cylindre	117,05 €
WIN4451	43 x 10	Oui	Demi-cylindre	117,19 €
WIN4452	53 x 10	Oui	Demi-cylindre	158,03 €
WIN4453	63 x 10	Oui	Demi-cylindre	172,99 €