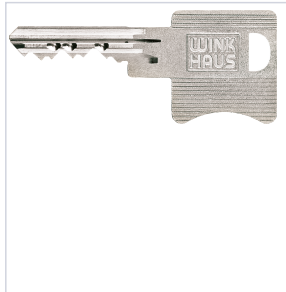
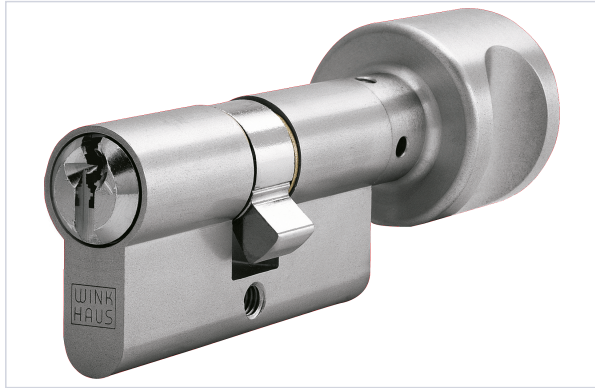


Serrurerie et quincaillerie porte-fenêtre > Cylindre et clé > Cylindre mécanique >

Cylindre VS6 varie



Caractéristiques produit

Marque	Winkhaus
Présence d'un bouton	Oui
Matière	Laiton
Spécificité	Panneton orientable pour tous les demi-cylindres. 6 goupilles. Clé brevetée en maillechort incopiables.
Modèle	VS6
Niveau de sécurité	Standard
Nombre de clés fournies	3
Carte	Carte de propriété
Type de panneton	Standard
Protection anti-perçage	Oui
Protection anti-crochetage	Oui
Type de clé de cylindre	Clé paracentrique
Profil du cylindre	Européen

Fonctionnalité	Varié
Aspect finition	Nickelé
Disponible sur organigramme	Non
Secteur - Page catalogue	

Caractéristiques techniques

RÉFÉRENCE	DIMENSION CYLINDRE (EXT X INT) (MM)	PANNETON ORIENTABLE	TYPE DE CYLINDRE
<u>WIN4410</u>	33 x 33 B	Non	À bouton
<u>WIN4411</u>	33 x 43 B	Non	À bouton
<u>WIN4412</u>	43 x 33 B	Non	À bouton
<u>WIN4413</u>	43 x 43 B	Non	À bouton
<u>WIN4414</u>	53 x 33 B	Non	À bouton
<u>WIN4415</u>	63 x 33 B	Non	À bouton
<u>WIN4416</u>	73 x 33 B	Non	À bouton
<u>WIN4430</u>	33 x 33	Non	Double entrée
<u>WIN4431</u>	33 x 43	Non	Double entrée
<u>WIN4432</u>	33 x 53	Non	Double entrée
<u>WIN4433</u>	33 x 63	Non	Double entrée
<u>WIN4434</u>	33 x 73	Non	Double entrée
<u>WIN4435</u>	33 x 83	Non	Double entrée
<u>WIN4439</u>	43 x 43	Non	Double entrée
<u>WIN4440</u>	43 x 53	Non	Double entrée
<u>WIN4450</u>	33 x 10	Oui	Demi-cylindre
<u>WIN4451</u>	43 x 10	Oui	Demi-cylindre
<u>WIN4452</u>	53 x 10	Oui	Demi-cylindre
<u>WIN4453</u>	63 x 10	Oui	Demi-cylindre