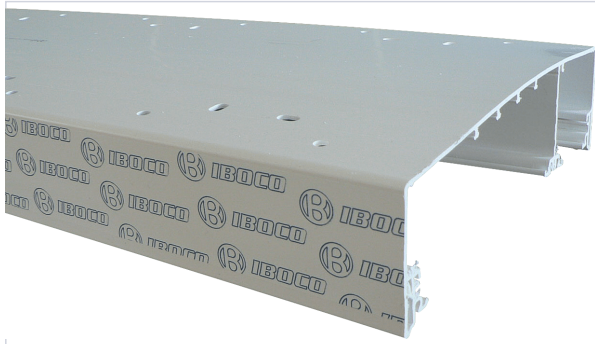


Électricité > Matériel électrique > Gaine, conduit, moulure et goutlotte >

## Goulotte pour gaine technique (GTL)



### Caractéristiques techniques

Nombre de compartiments	2
Largeur (mm)	252
Longueur (mm)	2600
Épaisseur (mm)	64
Modèle	Resi9
Indice de résistance aux chocs (IK)	IK08
Coloris	Blanc
Matière	Plastique
Livré(e) avec	Couvercle
Indice de protection (IP)	IP 40

### Caractéristiques produit

Référence	<b>LEG210</b>
Marque	Tredelec



**Secteur - Page catalogue**

12-27