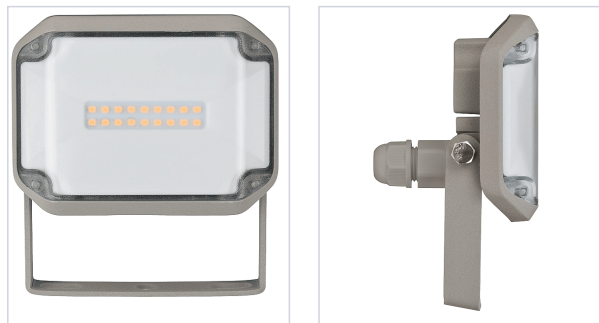


Électricité > Éclairage, ampoules et accessoires > Projecteur et lampe >

## Projecteur LED AL1050 - Brennenstuhl



[Voir la fiche technique](#)

### Caractéristiques techniques

Indice de protection (IP)	IP 44
Matière	Métal
Indice de résistance aux chocs (IK)	IK07
Étanche à l'eau	Oui
Type d'ampoule	LED
Orientable	Oui
Tension d'alimentation (en V)	230
Hauteur (en mm)	93
Largeur (en mm)	40
Température de couleur (en ° K)	3000 - chaud



Avec interrupteur ON / OFF

Non

Télescopique

Non

## Caractéristiques produit

Référence

**ZUB01500**

Marque

Brennenstuhl