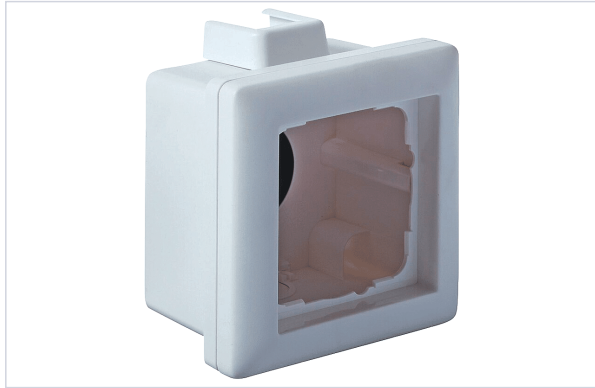


Électricité > Contacteurs et claviers > Boîtier de mise en applique >

Boîtier de mise en applique



dormakaba



Caractéristiques techniques

Utilisation	Pour détecteur de passage DOR2161 .
Hauteur (mm)	77
Largeur (mm)	80
Type de pose	En applique

Caractéristiques produit

Référence	DOR2162
Marque	Dormakaba
Secteur - Page catalogue	2-264