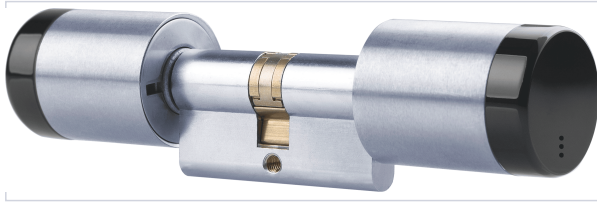


Contrôle d'accès et domotique > Contrôle d'accès > Cylindre électronique >

## Cylindre électronique SMARTair



### Caractéristiques produit

<b>Marque</b>	Mul-T-Lock
<b>Profil du cylindre</b>	Européen
<b>Indice de protection (IP)</b>	IP 56
<b>Technologie</b>	RFID, Mifare, Bluetooth
<b>Usage</b>	Extérieur
<b>Matière</b>	Inox
<b>Modèle</b>	SMARTair
<b>Indicateur lumineux</b>	Oui
<b>Type d'entrée</b>	Contrôlée
<b>Type de sortie</b>	Libre
<b>Secteur - Page catalogue</b>	2-174

### Caractéristiques techniques

RÉFÉRENCE	DIMENSION CYLINDRE (EXT X INT) (MM)	TYPE DE CYLINDRE	PRIX
<b><u>MLT310</u></b>	<b>30 x 30</b>	<b>Cylindre électronique, À</b>	<b>1 609,60 €</b>

RÉFÉRENCE	DIMENSION CYLINDRE (EXT X INT) (MM)	TYPE DE CYLINDRE	PRIX
		<b>bouton</b>	
<a href="#"><u>MLT311</u></a>	<b>30 x 40</b>	<b>Cylindre électronique, À bouton</b>	<b>1 661,58 €</b>
<a href="#"><u>MLT312</u></a>	<b>40 x 30</b>	<b>Cylindre électronique, À bouton</b>	<b>1 661,58 €</b>
<a href="#"><u>MLT313</u></a>	<b>40 x 40</b>	<b>Cylindre électronique, À bouton</b>	<b>1 713,51 €</b>
<a href="#"><u>MLT314</u></a>	<b>30 x 10</b>	<b>Demi cylindre électronique, À bouton</b>	<b>1 609,60 €</b>