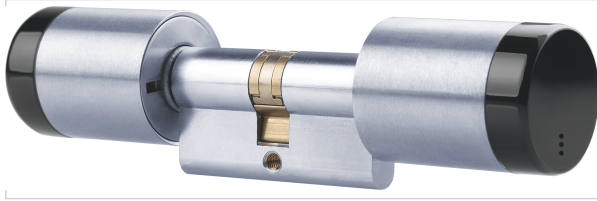


Contrôle d'accès et domotique > Contrôle d'accès > Cylindre électronique >

Cylindre électronique SMARTair



Caractéristiques produit

Marque	Mul-T-Lock
Profil du cylindre	Européen
Indice de protection (IP)	IP 56
Technologie	RFID, Mifare, Bluetooth
Usage	Extérieur
Matière	Inox
Modèle	SMARTair
Indicateur lumineux	Oui
Type d'entrée	Contrôlée
Type de sortie	Libre
Secteur - Page catalogue	2-174

Caractéristiques techniques

RÉFÉRENCE	DIMENSION CYLINDRE (EXT X INT) (MM)	TYPE DE CYLINDRE
<u>MLT310</u>	30 x 30	Cylindre électronique, À

RÉFÉRENCE	DIMENSION CYLINDRE (EXT X INT) (MM)	TYPE DE CYLINDRE
		bouton
<u>MLT311</u>	30 x 40	Cylindre électronique, À bouton
<u>MLT312</u>	40 x 30	Cylindre électronique, À bouton
<u>MLT313</u>	40 x 40	Cylindre électronique, À bouton
<u>MLT314</u>	30 x 10	Demi cylindre électronique, À bouton