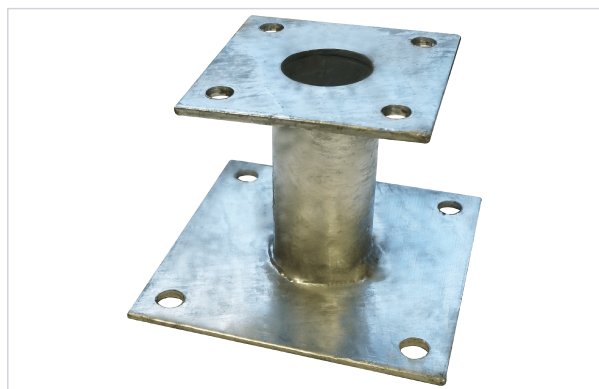


Quincaillerie pour l'extérieur > Pied de poteau pour aménagement extérieur > Nouveautés >

Pied de poteau fixe A473041



I.N.G. FIXATIONS



[Voir la fiche technique](#)

Caractéristiques produit

Marque	Ing Fixations
Matière	Acier Q235
Longueur de la platine haute (en mm)	100
Largeur de la platine haute (en mm)	100
Longueur de la platine basse (en mm)	140
Largeur de la platine basse (en mm)	140
Aspect finition	Galvanisé
Type de pose	À boulonner
Utilisation	Adapté aux structures extérieures : pergolas, auvents, vérandas. Egalement pour poteaux de clôture ou d'abris de jardin.
Secteur - Page catalogue	6-235



Caractéristiques techniques

RÉFÉRENCE	HAUTEUR (EN MM)
<u>ING405</u>	100
<u>ING406</u>	150