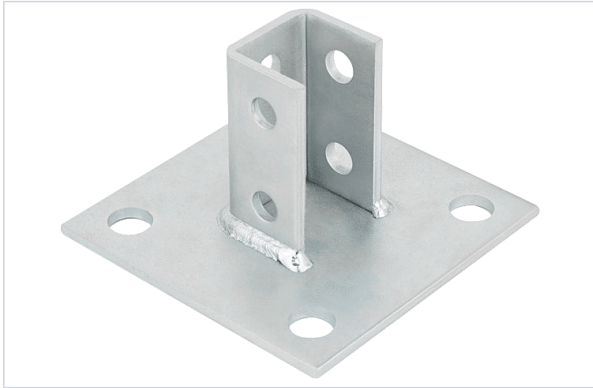


Quincaillerie pour l'extérieur > Pour le volet > Volet roulant > Support pour rail >

Support base carree pour rail Indextrut



[Voir la fiche technique](#)

Caractéristiques techniques

Matière	Acier
Type de pose	À visser
Perforé	Oui
Aspect finition	Zingué
Largeur (mm)	150
Longueur (mm)	150
Hauteur totale (mm)	90
Spécificité	Platine de base en "U".

Caractéristiques produit

Référence	INX015
------------------	---------------



Marque

Index

Secteur - Page catalogue

10-56