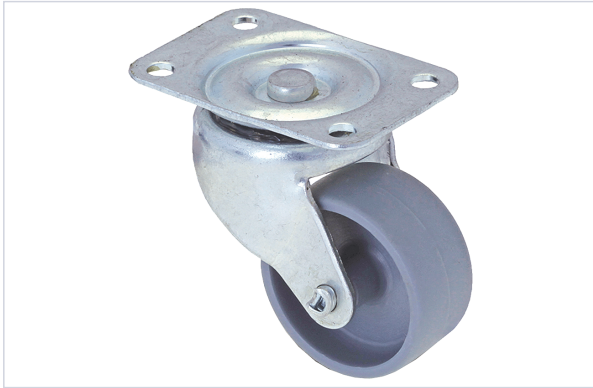


Manutention, levage et rangement atelier > Roue et roulette > Roulette >

Roulette Mini-roll a platine



Non-tachante, meilleure absorption des chocs et vibrations



Caractéristiques produit

Marque	Guitel
Modèle	Miniroll
Coloris du bandage	Gris
Type de moyeu	Lisse
Matière de la monture	Acier embouti
Forme de la monture	Standard
Pare-fil	Non
Utilisation	Pour manutention sur sols lisses très bons
Aspect finition	Zingué
Frein	Sans frein
Secteur - Page catalogue	6-254

Caractéristiques techniques

