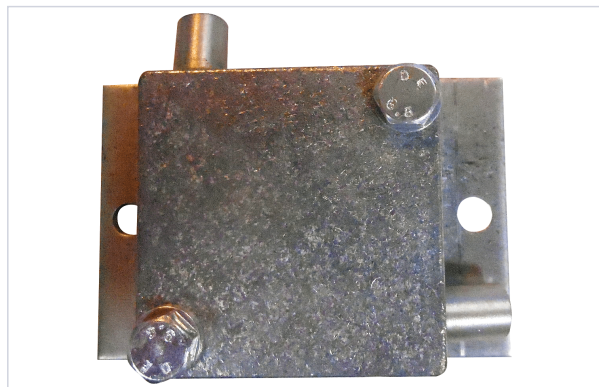


Désenfumage et protection incendie > Système de désenfumage > Poulie >

## Poulie a plat sous carter



### Caractéristiques techniques

<b>Matière</b>	Métal zingué blanc
<b>Norme NF S61-932</b>	Oui
<b>Diamètre (en mm)</b>	40
<b>Application</b>	Pour être conforme à la norme NF S 61.932, les renvois doivent être réalisés au moyen de poulies à gorge. Le nombre de renvois maximum autorisé par ligne de commande est de 3. L'angle de renvoi doit être au maximum de 110°.

### Caractéristiques produit

<b>Référence</b>	<b>SOU0411</b>
<b>Marque</b>	Groom
<b>Secteur - Page catalogue</b>	2-309