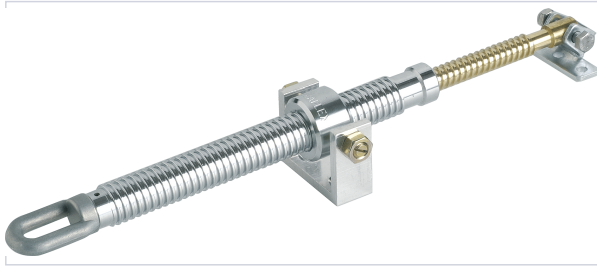


Désenfumage et protection incendie > Système de désenfumage > Vérin >

Verin telescopique pour dome



UCS[®]



[Voir la fiche technique](#)

Caractéristiques techniques

Capacité de charge (kg)	200
Course (mm)	310
Spécificité	Idéal pour l'ouverture de dômes, lanterneaux, fenêtres de toit, trappes.
Coloris	Chromé
Livré(e) avec	1 console et 1 connecteur
Type de vérin	Electrique

Caractéristiques produit

Référence	UCS050
Marque	UCS Ultraflex
Secteur - Page catalogue	6-52