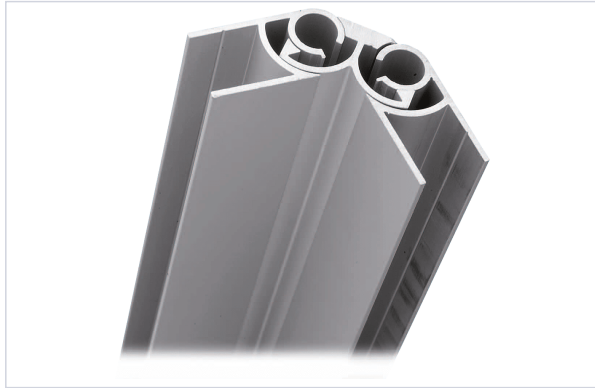


Quincaillerie du bâtiment > Profil, seuil, cornière > Accessoire pour plinthe >

Raccord de plinthe angle réglable de 30° a 180°



Caractéristiques produit

| | |
|---------------------------------|-----------|
| Marque | Emuca |
| Matière | Aluminium |
| Secteur - Page catalogue | 8-250 |

Caractéristiques techniques

| RÉFÉRENCE | HAUTEUR (MM) |
|----------------------|--------------|
| <u>EMU007</u> | 100 |
| <u>EMU008</u> | 120 |
| <u>EMU009</u> | 150 |