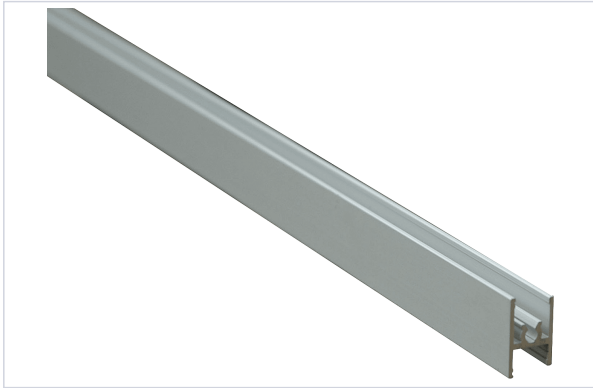


Consommables de chantier > Vis et chevilles > Entretoise >

## Entretoise



**ARLU**



### Caractéristiques techniques

Longueur (mm)	3000
Type de pose	À clipper
Spécificité	Sépare les panneaux entre eux
Coloris	Argent
Utilisation	Pour système Symfo 60 A

### Caractéristiques produit

Référence	<b>LOU278</b>
Marque	Arlu