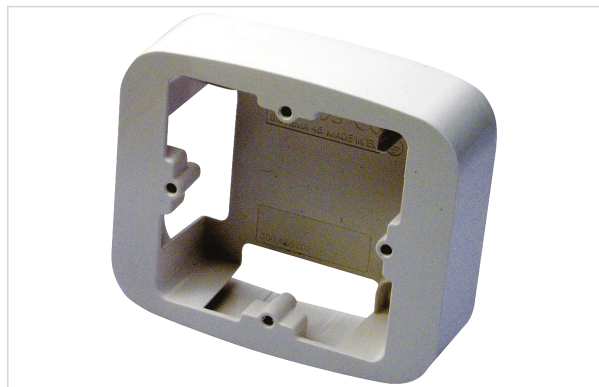


Électricité > Contacteurs et claviers > Boîtier de mise en applique >

Boîtier de mise en applique



UCS[®]



Caractéristiques techniques

Utilisation	Pour bouton poussoir UCS161 .
Type de pose	En applique

Caractéristiques produit

Référence	UCS162
Marque	UCS Ultraflex
Secteur - Page catalogue	2-261