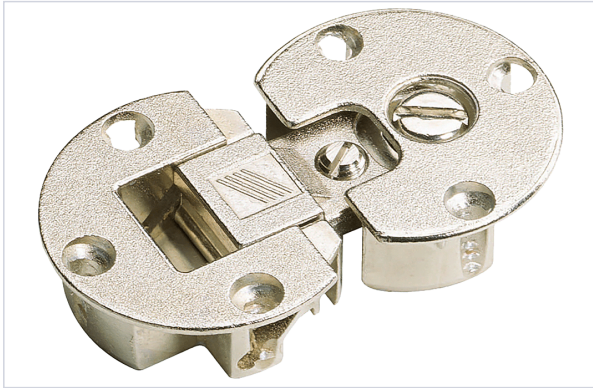


Agencement et aménagement > Aménagement de cuisine > Charnière >

Charniere Markant 11



Caractéristiques techniques

Matière	Zamak
Hauteur de lame (mm)	40
Sens	Réversible
Épaisseur minimum du vantail (mm)	15
Type de montage du vantail	Semi-applique
Diamètre de perçage du boîtier (en mm)	35
Coloris	Nickelé
Utilisation	Pour abattant

Caractéristiques produit

Référence	HET145
Marque	Hettich



Secteur - Page catalogue

8-103