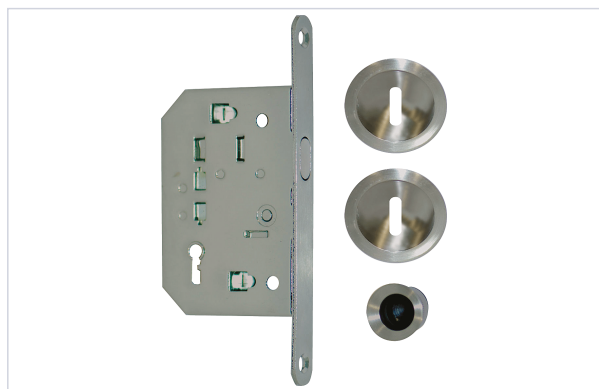


Serrurerie et quincaillerie porte-fenêtre > Porte coulissante > Serrure > Serrure à encastrer monopoint >

Serrure a galandage pour porte coulissante NI01



[Voir la fiche technique](#)

Caractéristiques produit

Marque	Eurowale
Sens	Réversible
Matière du coffre	Inox
Type de pêne	Pêne à crochet
Axe à (en mm)	50
Gâche incluse	Oui
Forme de la tête	Plate à bouts ronds
Finition de la tête	Brut
Largeur de la tête (en mm)	16
Longueur de la tête (en mm)	160
Type de serrure	À encastrer
Marquage NF	Non

Matière de la tête	Inox
Adapté aux PMR (Personnes à Mobilité Réduite)	Non
Épaisseur de la tête (en mm)	2,5
Épaisseur du coffre (en mm)	14
Largeur du coffre (en mm)	67
Hauteur du coffre (en mm)	100
Nombre de points	1
Forme de la cuvette	Ronde
Secteur - Page catalogue	8-34

Caractéristiques techniques

RÉFÉRENCE	FONCTION	UTILISATION
<u>EUR145</u>	Clé L	Pour porte coulissante.
<u>EUR146</u>	À condamnation sans voyant	Pour porte coulissante d'épaisseur 50 mm maxi.