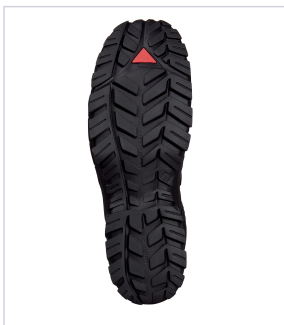


Vêtement de travail et EPI > Protection des pieds > Chaussures de sécurité >

Chaussures hautes Macexpedition 2.0 S3 CI HI WR HRO SRC amagnetique



Renforts arrières et latéraux.

Voir la fiche technique



Caractéristiques produit

Marque	Uvex Heckel
Coloris	Noir
Type de chaussures	Hautes
Modèle	Mac Expedition 2.0
Chaussure résistante à l'eau (WR)	Oui
Genre	Mixte
Niveau de sécurité de la chaussure	S3
Résistance à la glisse	SRC

Matière de la semelle extérieure	Caoutchouc
Matière de la tige	Textile
Matière de l'embout de protection	Composite
Absorption d'énergie au talon (E)	Oui
Semelle anti-perforation (P)	Oui
Protection antistatique (A)	Oui
Semelle résistante aux hydrocarbures (FO)	Oui
Embout résistant aux chocs et à l'écrasement	Oui
Semelle isolante contre le froid (CI)	Oui
Semelle isolante contre la chaleur (HI)	Oui
Amagnétique	Oui
Semelle résistante à la chaleur par contact (HRO)	Oui
Matière de la tige résistante à l'eau (WRU)	Oui
Norme EN ISO 20345	Oui
Préconisation métier	Paysagiste
Poids de la chaussure P.42-43 (en g)	720
Recyclable	Non
Secteur - Page catalogue	

Caractéristiques techniques

RÉFÉRENCE	POINTURE	MATIÈRE DE LA DOUBLURE	PRIX
HEC210	39	GORE-TEX	331,84 €
HEC211	40	GORE-TEX	331,84 €
HEC212	41	GORE-TEX	331,84 €
HEC213	42	Doublure GORE-TEX	300,91 €
HEC214	43	GORE-TEX	331,84 €
HEC215	44	GORE-TEX	331,84 €



RÉFÉRENCE	POINTURE	MATIÈRE DE LA DOUBLURE	PRIX
<u>HEC216</u>	45	GORE-TEX	331,84 €
<u>HEC217</u>	46	Doublure GORE-TEX	300,91 €