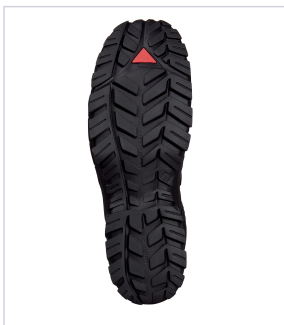


Vêtement de travail et EPI > Protection des pieds > Chaussures de sécurité >

Chaussures hautes Macexpedition 2.0 S3 CI HI WR HRO SRC amagnetique



Renforts arrières et latéraux.

[Voir la fiche technique](#)



Caractéristiques produit

Marque	Uvex Heckel
Coloris	Noir
Type de chaussures	Hautes
Modèle	Mac Expedition 2.0
Chaussure résistante à l'eau (WR)	Oui
Genre	Mixte
Niveau de sécurité de la chaussure	S3
Résistance à la glisse	SRC

Matière de la semelle extérieure	Caoutchouc
Matière de la tige	Textile
Matière de l'embout de protection	Composite
Absorption d'énergie au talon (E)	Oui
Semelle anti-perforation (P)	Oui
Protection antistatique (A)	Oui
Semelle résistante aux hydrocarbures (FO)	Oui
Embout résistant aux chocs et à l'écrasement	Oui
Semelle isolante contre le froid (CI)	Oui
Semelle isolante contre la chaleur (HI)	Oui
Amagnétique	Oui
Semelle résistante à la chaleur par contact (HRO)	Oui
Matière de la tige résistante à l'eau (WRU)	Oui
Norme EN ISO 20345	Oui
Préconisation métier	Paysagiste
Poids de la chaussure P.42-43 (en g)	720
Recyclable	Non
Secteur - Page catalogue	

Caractéristiques techniques

RÉFÉRENCE	POINTURE	MATIÈRE DE LA DOUBLURE
<u>HEC210</u>	39	GORE-TEX
<u>HEC211</u>	40	GORE-TEX
<u>HEC212</u>	41	GORE-TEX
<u>HEC213</u>	42	Doublure GORE-TEX
<u>HEC214</u>	43	GORE-TEX
<u>HEC215</u>	44	GORE-TEX



RÉFÉRENCE	POINTURE	MATIÈRE DE LA DOUBLURE
<u>HEC216</u>	45	GORE-TEX
<u>HEC217</u>	46	Doublure GORE-TEX