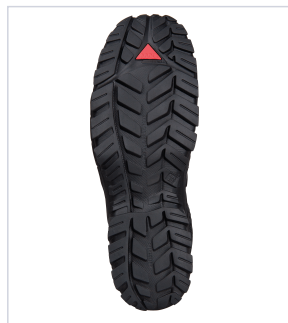


Vêtement de travail et EPI > Protection des pieds > Chaussures de sécurité >

## Chaussures hautes Maccrossroad S3 CI HI HRO SRC amagnetique



Voir la fiche technique



### Caractéristiques produit

Marque	Uvex Heckel
Coloris	Noir
Type de chaussures	Hautes
Modèle	Mac Expedition 2.0
Chaussure résistante à l'eau (WR)	Oui
Genre	Homme
Niveau de sécurité de la chaussure	S3
Résistance à la glisse	SRC
Matière de la semelle extérieure	Caoutchouc

<b>Matière de la tige</b>	Cuir pleine fleur huilé
<b>Matière de la doublure</b>	Textile respirant
<b>Matière de l'embout de protection</b>	Composite
<b>Absorption d'énergie au talon (E)</b>	Oui
<b>Semelle anti-perforation (P)</b>	Oui
<b>Protection antistatique (A)</b>	Oui
<b>Semelle résistante aux hydrocarbures (FO)</b>	Oui
<b>Embout résistant aux chocs et à l'écrasement</b>	Oui
<b>Semelle isolante contre le froid (CI)</b>	Oui
<b>Semelle isolante contre la chaleur (HI)</b>	Oui
<b>Amagnétique</b>	Oui
<b>Semelle résistante à la chaleur par contact (HRO)</b>	Oui
<b>Norme EN ISO 20345</b>	Oui
<b>Préconisation métier</b>	Métiers du bâtiment, Industrie, Agriculteur
<b>Poids de la chaussure P.42-43 (en g)</b>	700
<b>Résistante à l'eau tige entière (WPA)</b>	oui
<b>Poids (en g)</b>	730,000
<b>Recyclable</b>	Non
<b>Secteur - Page catalogue</b>	

## Caractéristiques techniques

RÉFÉRENCE	POINTURE	PRIX
<b><u>HEC220</u></b>	<b>39</b>	<b>167,69 €</b>
<b><u>HEC221</u></b>	<b>40</b>	<b>167,69 €</b>
<b><u>HEC222</u></b>	<b>41</b>	<b>167,69 €</b>
<b><u>HEC223</u></b>	<b>42</b>	<b>184,87 €</b>
<b><u>HEC224</u></b>	<b>43</b>	<b>184,87 €</b>
<b><u>HEC225</u></b>	<b>44</b>	<b>184,87 €</b>



RÉFÉRENCE	POINTURE	PRIX
<u>HEC226</u>	45	194,21 €
<u>HEC227</u>	46	184,87 €