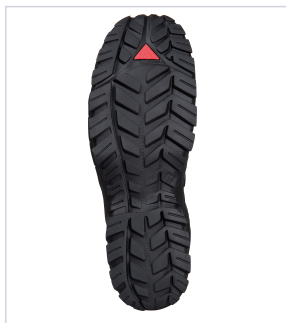


Vêtement de travail et EPI > Protection des pieds > Chaussures de sécurité >

Chaussures hautes Maccrossroad S3 CI HI HRO SRC amagnetique



[Voir la fiche technique](#)



Caractéristiques produit

Marque	Uvex Heckel
Coloris	Noir
Type de chaussures	Hautes
Modèle	Mac Expedition 2.0
Chaussure résistante à l'eau (WR)	Oui
Genre	Homme
Niveau de sécurité de la chaussure	S3
Résistance à la glisse	SRC
Matière de la semelle extérieure	Caoutchouc

Matière de la tige	Cuir pleine fleur huilé
Matière de la doublure	Textile respirant
Matière de l'embout de protection	Composite
Absorption d'énergie au talon (E)	Oui
Semelle anti-perforation (P)	Oui
Protection antistatique (A)	Oui
Semelle résistante aux hydrocarbures (FO)	Oui
Embout résistant aux chocs et à l'écrasement	Oui
Semelle isolante contre le froid (CI)	Oui
Semelle isolante contre la chaleur (HI)	Oui
Amagnétique	Oui
Semelle résistante à la chaleur par contact (HRO)	Oui
Norme EN ISO 20345	Oui
Préconisation métier	Métiers du bâtiment, Industrie, Agriculteur
Poids de la chaussure P.42-43 (en g)	700
Résistante à l'eau tige entière (WPA)	oui
Poids (en g)	730,000
Recyclable	Non
Secteur - Page catalogue	

Caractéristiques techniques

RÉFÉRENCE	POINTURE
<u>HEC220</u>	39
<u>HEC221</u>	40
<u>HEC222</u>	41
<u>HEC223</u>	42
<u>HEC224</u>	43
<u>HEC225</u>	44



RÉFÉRENCE	POINTURE
<u>HEC226</u>	45
<u>HEC227</u>	46