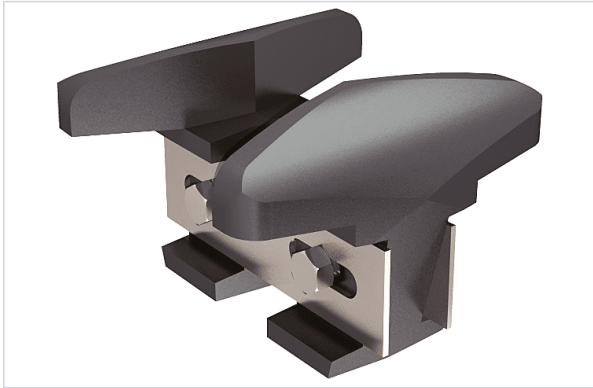


[Porte battante et coulissante](#) > [Porte coulissante](#) > [Guide de porte](#) >

Sabot réglable



[Voir la fiche technique](#)

FABRIQUÉ
EN FRANCE

Caractéristiques produit

| | |
|---|-----------|
| Marque | Mantion |
| Fabrication française | Oui |
| Distance réglable entre les olives | Oui |
| Type de fixation | À sceller |
| Matière | Fonte |
| Nombre d'olives | 2 |
| Matière du support | Fonte |

Caractéristiques techniques



| RÉFÉRENCE | LONGUEUR DU SUPPORT (EN MM) | LARGEUR DU SUPPORT (EN MM) | HAUTEUR DU SUPPORT (EN MM) | ÉPAISSEUR MINIMUM DU VANTAIL (MM) | ÉPAISSEUR MAXIMUM DU VANTAIL (MM) | SECTEUR - PAGE CATALOGUE |
|-------------------------------|-----------------------------|----------------------------|----------------------------|-----------------------------------|-----------------------------------|--------------------------|
| <u>MAT213</u> | 75 | 72 | 53 | 21 | 50 | 7-18 |
| <u>MAT214</u> | 136 | 100 | 73 | 32 | 70 | |