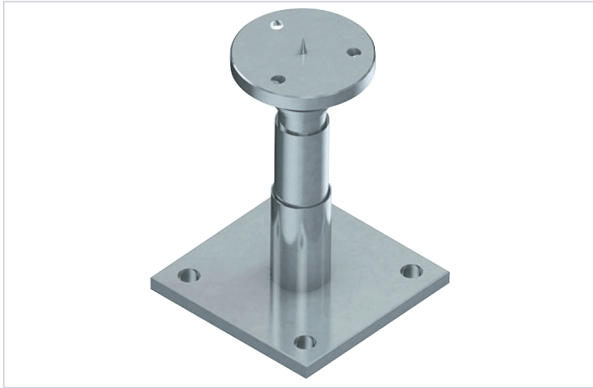


Quincaillerie pour l'extérieur > Pied de poteau pour aménagement extérieur > Nouveautés >

Pied de poteau Sherpa Power



Caractéristiques produit

Largeur de la platine haute (en mm)	96
Utilisation	Idéal pour des applications extérieures telles que des pergolas, des carports ou des vérandas.
Type de pose	À boulonner
Diamètre des trous de fixation (en mm)	15
Longueur de la platine basse (mm)	140
Largeur de la platine basse (en mm)	140
Aspect finition	Zingué
Matière	Acier
Secteur - Page catalogue	6-234

Caractéristiques techniques

RÉFÉRENCE	HAUTEUR MAXIMUM (MM)	HAUTEUR MINIMUM (MM)	SPÉCIFICITÉ	PRIX
-----------	----------------------	----------------------	-------------	------

RÉFÉRENCE	HAUTEUR MAXIMUM (MM)	HAUTEUR MINIMUM (MM)	SPÉCIFICITÉ	PRIX
<u>SHE034</u>	200	140	Base L 130 C. Capacité de charge d'environ 140 kN soit 14000 Kg.	211,60 €
<u>SHE035</u>	300	200	Base XL 120 C. Capacité de charge d'environ 140 kN soit 14000 Kg.	254,82 €