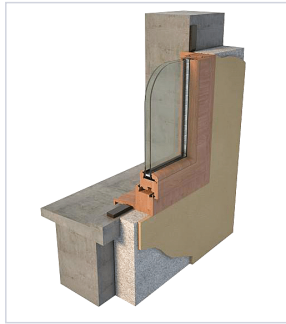


Consommables de chantier > Étanchéité > Joint et compriband >

Joint de pose pre-comprime Compriband TRS



[Voir la fiche technique](#)

FABRIQUÉ
EN FRANCE



Caractéristiques produit

Marque	Tramico
Imperméabilité à la pluie battante	Classe 1 (600Pa)
Classement feu	B1
Matière	Mousse polyuréthane imprégnée à base de résines synthétiques comprimée
Utilisation	Assure l'étanchéité à l'eau et à l'air des menuiseries et des joints de façades. Compatible avec tous types de fenêtres : pose en applique, feuillure et tunnel, neuf ou rénovation. Ne nécessite pas de silicone. Perméable à la vapeur d'eau.
Fabrication française	Oui
Isophonique	Oui

Conformité DTU	DTU 36.5
Type de pose	Adhésif
Émissions COV dans l'air intérieur	A+
Préconisation d'utilisation	Le DTU impose un calage de 5 mm minimum.
Résistance aux UV	Oui
Isolation thermique	Oui

Caractéristiques techniques

RÉFÉRENCE	COLORIS	EPAISSEUR MINIMUM D'EXPANSION (EN MM)	EPAISSEUR MAXIMUM D'EXPANSION (EN MM)	LONGUEUR (M)	LARGEUR (MM)	SECTEUR - PAGE CATALOGUE	PRIX
TRA020	Noir	2	5	10,000	15	6-159	16,92 €
TRA0204	Noir	3	9	7,500	15	6-159	18,87 €
TRA0205	Noir	4	11	5,600	15	6-159	17,04 €
TRA0206	Noir	5	14	4,300	15	6-159	17,01 €
TRA021	Noir	3	7	8,000	20	6-159	20,08 €
TRA0215	Gris anthracite	2	5	26,000	15	6-159	44,18 €
TRA022	Noir	3	7	20,000	15	6-159	34,96 €
TRA0225	Gris anthracite	3	9	15,000	15	6-159	37,10 €
TRA0226	Gris anthracite	4	11	12,000	15	6-159	32,71 €
TRA0227	Noir	4	11	10,000	15		32,41 €
TRA023	Noir	5	14	4,300	20	6-159	22,02 €