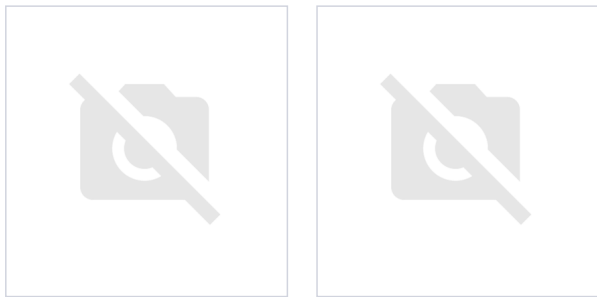
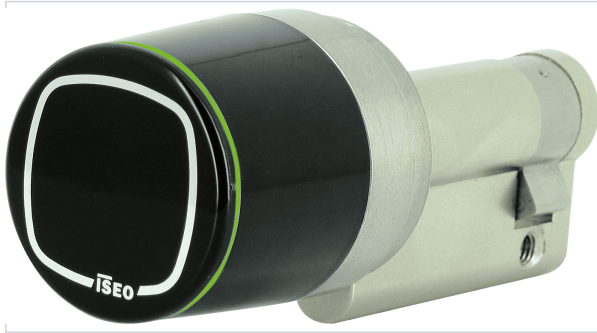


Contrôle d'accès et domotique > Contrôle d'accès > Cylindre électronique >

## Cylindre électronique Libra Argo



[Voir la fiche technique](#)

### Caractéristiques produit

Marque	Iseo
Modèle	Libra Argo
Profil du cylindre	Européen
Type d'entrée	Contrôlée

### Caractéristiques techniques

RÉFÉRENCE	INDICE DE PROTECTION (IP)	DIMENSION CYLINDRE (EXT X INT) (MM)	TYPE DE CYLINDRE	TYPE DE SORTIE	USAGE	SECTEUR - PAGE CATALOGUE
<a href="#">CAV610</a>	IP 66	30 x 10	Demi cylindre électronique, À bouton	Contrôlée	Extérieur	2-176
<a href="#">CAV611</a>	IP 66	30 x 30	Cylindre électronique, À bouton	Libre	Extérieur	2-176
<a href="#">CAV6111</a>	IP 66	30 x 30	Cylindre électronique, À bouton,	Contrôlée	Extérieur	

RÉFÉRENCE	INDICE DE PROTECTION (IP)	DIMENSION CYLINDRE (EXT X INT) (MM)	TYPE DE CYLINDRE	TYPE DE SORTIE	USAGE	SECTEUR - PAGE CATALOGUE
<b>Électronique des 2 côtés</b>						
<a href="#">CAV612</a>	IP 66	35 x 35	Cylindre électronique, À bouton	Libre	Extérieur	2-176
<a href="#">CAV6121</a>	IP 66	35 x 35	Cylindre électronique, À bouton, Électronique des 2 côtés	Contrôlée	Extérieur	
<a href="#">CAV613</a>	IP 66	30 x 40	Cylindre électronique, À bouton	Libre	Extérieur	2-176
<a href="#">CAV6131</a>	IP 66	40 x 30	Cylindre électronique, À bouton, Électronique des 2 côtés	Contrôlée	Extérieur	
<a href="#">CAV614</a>	IP 66	40 x 40	Cylindre électronique, À bouton	Libre	Extérieur	2-176
<a href="#">CAV6141</a>	IP 66	40 x 40	Cylindre électronique, À bouton, Électronique des 2 côtés	Contrôlée	Extérieur	2-176
<a href="#">CAV615</a>	IP 66	50 x 50	Cylindre électronique, À bouton	Libre	Extérieur	2-176
<a href="#">CAV6151</a>	IP 66	50 x 50	Cylindre électronique, À bouton, Électronique des 2 côtés	Contrôlée	Extérieur	
<a href="#">CAV6152</a>	IP 66	60 x 60	Cylindre électronique, À bouton	Libre	Extérieur	
<a href="#">CAV6153</a>	IP 66	60 x 60	Cylindre électronique, À bouton, Électronique des 2 côtés	Contrôlée	Extérieur	
<a href="#">CAV640</a>	IP 54	30 x 10	Demi cylindre électronique, À bouton	Libre	Intérieur	
<a href="#">CAV641</a>	IP 54	30 x 30	Cylindre électronique, À bouton	Libre	Intérieur	
<a href="#">CAV6411</a>	IP 54	30 x 30	Cylindre électronique, À bouton	Contrôlée	Intérieur	

RÉFÉRENCE	INDICE DE PROTECTION (IP)	DIMENSION CYLINDRE (EXT X INT) (MM)	TYPE DE CYLINDRE	TYPE DE SORTIE	USAGE	SECTEUR - PAGE CATALOGUE
			bouton, Électronique des 2 côtés			
<a href="#">CAV642</a>	IP 54	35 x 35	Cylindre électronique, À bouton	Libre	Intérieur	
<a href="#">CAV6421</a>	IP 54	35 x 35	Cylindre électronique, À bouton, Électronique des 2 côtés	Contrôlée	Intérieur	
<a href="#">CAV643</a>	IP 54	30 x 40	Cylindre électronique, À bouton	Libre	Intérieur	
<a href="#">CAV6431</a>	IP 54	40 x 30	Cylindre électronique, À bouton, Électronique des 2 côtés	Contrôlée	Intérieur	
<a href="#">CAV644</a>	IP 54	40 x 40	Cylindre électronique, À bouton	Libre	Intérieur	
<a href="#">CAV6441</a>	IP 54	40 x 40	Cylindre électronique, À bouton, Électronique des 2 côtés	Contrôlée	Intérieur	
<a href="#">CAV645</a>	IP 54	50 x 50	Cylindre électronique, À bouton	Libre	Intérieur	
<a href="#">CAV6451</a>	IP 54	50 x 50	Cylindre électronique, À bouton, Électronique des 2 côtés	Contrôlée	Intérieur	
<a href="#">CAV6452</a>	IP 54	60 x 60	Cylindre électronique, À bouton	Libre	Intérieur	
<a href="#">CAV6453</a>	IP 54	60 x 60	Cylindre électronique, À bouton, Électronique des 2 côtés	Contrôlée	Intérieur	