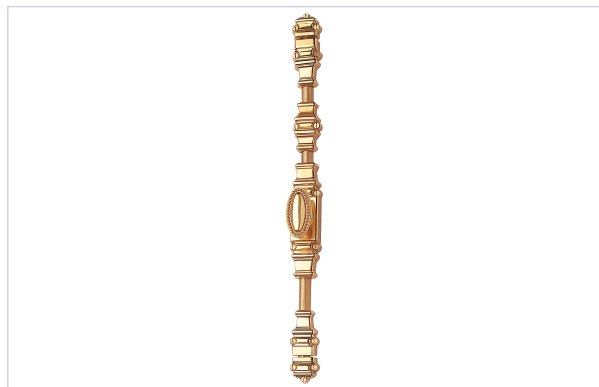


Serrurerie et quincaillerie porte-fenêtre > Crémone et tringle > Crémone >

Cremona en applique avec bouton ovale style Louis XVI laiton



REMY GARNIER



Caractéristiques techniques

Matière	Laiton poli verni
Utilisation	Pour tringle pleine 1/2 ronde de 16 x 8 mm
Type de pose	En applique
Largeur du boîtier (en mm)	40
Livré(e) sans	Tringle
Longueur du boîtier (en mm)	145

Caractéristiques produit

Référence	GAR092
Marque	Rémy Garnier
Secteur - Page catalogue	6-124