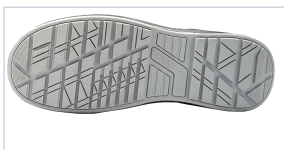


Vêtement de travail et EPI > Protection des pieds > Chaussures de sécurité >

Chaussures Parigi/Boston S3S CI FO ESD SR amagnetique



Semelle amovible anti-fatigue WOW2.

Voir la fiche technique



Caractéristiques produit

Marque	U Power
Coloris	Noir
ESD - Dissipation électrostatique	Oui
Genre	Mixte
Niveau de sécurité de la chaussure	S3S
Résistance à la glisse	SR
Absorption d'énergie au talon (E)	Oui
Protection antistatique (A)	Oui
Semelle résistante aux hydrocarbures (FO)	Oui
Embout résistant aux chocs et à l'écrasement	Oui
Semelle isolante contre le froid (CI)	Oui
Norme EN ISO 20345	Oui

Produit disponible sur commande	En 35, 47 et 48
Matière de la semelle extérieure	PU
Matière de la tige	Cuir pleine fleur souple hydrofuge
Matière de la doublure	Wing Tex
Matière de l'embout de protection	Composite
Préconisation métier	Tout métier
Résistante à l'eau tige entière (WPA)	oui
Semelle anti-perforation pointe fine (PS)	oui
Amagnétique	Oui
Secteur - Page catalogue	11-183

Caractéristiques techniques

RÉFÉRENCE	POINTURE	TYPE DE CHAUSSURES	MODÈLE
<u>UPO225</u>	36	Basses	Parigi
<u>UPO226</u>	37	Basses	Parigi
<u>UPO227</u>	38	Basses	Parigi
<u>UPO228</u>	39	Basses	Parigi
<u>UPO229</u>	40	Basses	Parigi
<u>UPO230</u>	41	Basses	Parigi
<u>UPO231</u>	42	Basses	Parigi
<u>UPO232</u>	43	Basses	Parigi
<u>UPO233</u>	44	Basses	Parigi
<u>UPO234</u>	45	Basses	Parigi
<u>UPO235</u>	46	Basses	Parigi
<u>UPO240</u>	36	Hautes	Boston
<u>UPO241</u>	37	Hautes	Boston
<u>UPO242</u>	38	Hautes	Boston
<u>UPO243</u>	39	Hautes	Boston

RÉFÉRENCE	POINTURE	TYPE DE CHAUSSURES	MODÈLE
<u>UPO244</u>	40	Hautes	Boston
<u>UPO245</u>	41	Hautes	Boston
<u>UPO246</u>	42	Hautes	Boston
<u>UPO247</u>	43	Hautes	Boston
<u>UPO248</u>	44	Hautes	Boston
<u>UPO249</u>	45	Hautes	Boston
<u>UPO250</u>	46	Hautes	Boston