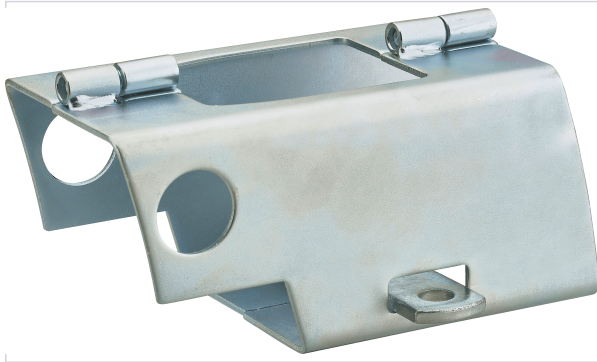


Sécurité des biens > Cadenas et antivol > Antivol >

Antivol de remorque sur tete d'attelage



Caractéristiques techniques

Matière	Acier zingué
Utilisation	Convient pour les têtes d'attelage remorque non attelée.
Type de verrouillage	Cadenas
Épaisseur du corps (mm)	93
Hauteur du corps (en mm)	97
Largeur du corps (en mm)	200
Spécificité	Verrouillage par cadenas d'une anse de Ø12 mm.

Caractéristiques produit

Référence	THR850
Marque	Thirard
Secteur - Page catalogue	1-259