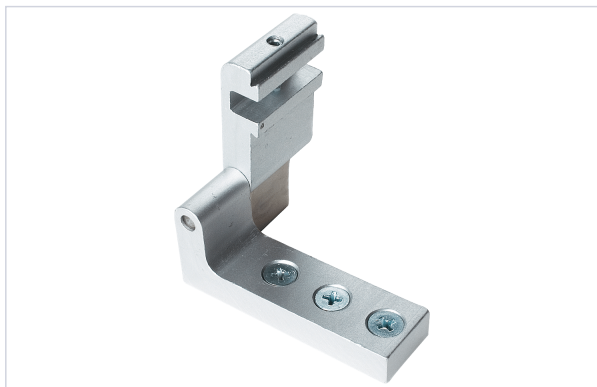


Agencement et aménagement > Aménagement de cuisine > Support de fixation >

Kit étriers



WES[®]



[Voir la fiche technique](#)

Caractéristiques techniques

Coloris	Gris
Contenance	2 pcs
Application	Kit étriers pivotants en aluminium à queue d'aronde pour boîte à chaîne Supermaster et Sintesi pour chassis à soufflet / abattant intérieur ou pour chassis projetant / relevant intérieur ou extérieur.
Longueur (en mm)	10
Profondeur (en mm)	30
Largeur (en mm)	21
Hauteur (en mm)	68
Modèle	40560T
Livré(e) avec	Vis



Caractéristiques produit

Référence	UCS015
Marque	UCS Ultraflex
Secteur - Page catalogue	2-259