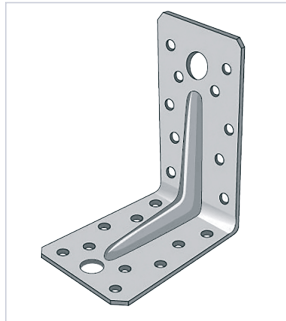
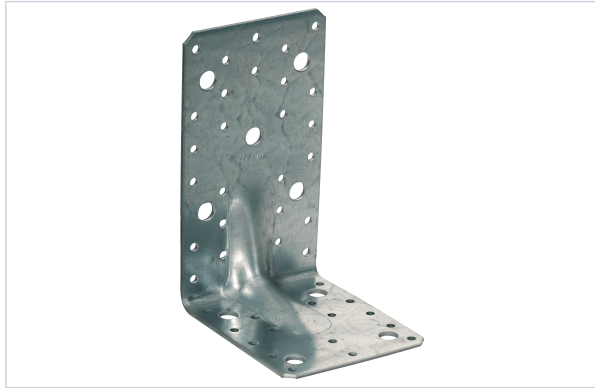


Manutention, levage et rangement atelier > Rangement atelier > Rangement > Equerre >

Equerre de charpente ABR90



[Voir la fiche technique](#)

FABRIQUÉ
EN FRANCE

Caractéristiques techniques

Fabrication française	Oui
Épaisseur (mm)	2,50
Largeur (mm)	65
Matière	Acier galvanisé (S250GD) / Zinc
Utilisation	Fixation de fermettes, lisses et montants de bardage, ancrages de chevrons, consoles, chevêtres.
Type d'équerre	Equerre de charpente
Diamètre des trous de fixation (en mm)	5, 11
Longueur (mm)	90



Hauteur (mm)

90

Caractéristiques produit

Référence

SON041

Marque

Simpson

Secteur - Page catalogue

6-229