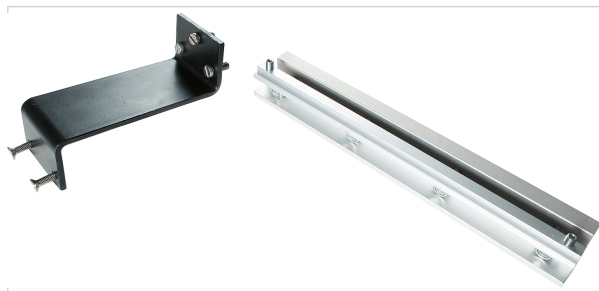


[Agencement et aménagement](#) > [Aménagement de cuisine](#) > [Support de fixation](#) >

## Kit etrier



**WES**®



### Caractéristiques techniques

Coloris	Gris
Application	Kit étriers en aluminium permet de poser le Supermaster sur chassis à soufflet / abattant intérieur.
Hauteur du support (en mm)	69,5
Profondeur (en mm)	15
Largeur (en mm)	20
Hauteur (en mm)	10
Longueur (en mm)	210
Épaisseur (en mm)	4
Longueur 2 (en mm)	115
Composition	1 étrier coulissant et 1 étrier Z
Modèle	40472W

### Caractéristiques produit



Référence	UCS022
Marque	UCS Ultraflex
Secteur - Page catalogue	2-259