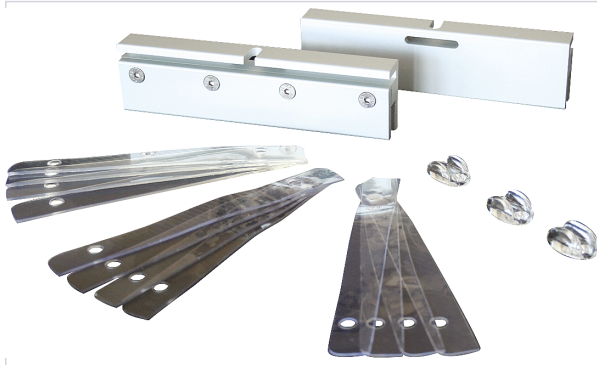


Porte battante et coulissante > Porte coulissante > Garniture de porte coulissante (porte lourde) >

## Kit pour porte en verre



### Caractéristiques techniques

Épaisseur maximum du verre (mm)	12
Spécificité	Pas d'obligation de perçage.
Articles associés	A utilisé avec le kit d'hubriserie <b>FIB061</b> .
Capacité de charge (kg)	80

### Caractéristiques produit

Référence	<b>FIB060</b>
Marque	Fibrotubi
Secteur - Page catalogue	8-400