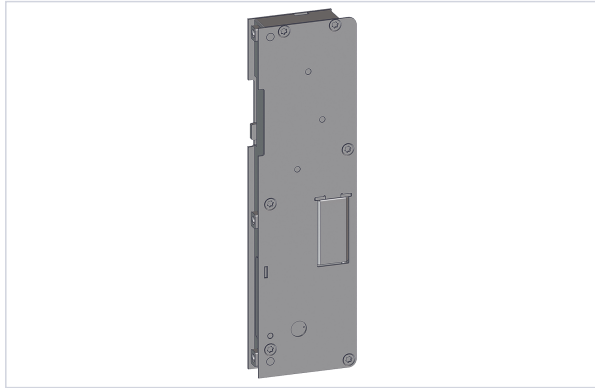


Contrôle d'accès et domotique > Verrouillage électrique > Serrure électrique > Motorisation de serrure >

## Moteur pour serrure STV-AV3



[Voir la fiche technique](#)

### Caractéristiques techniques

**Utilisation**

Moteur pour serrure 3 pts STV-AV en 24 V.

### Caractéristiques produit

**Référence**

**WIN3066**

**Marque**

Winkhaus