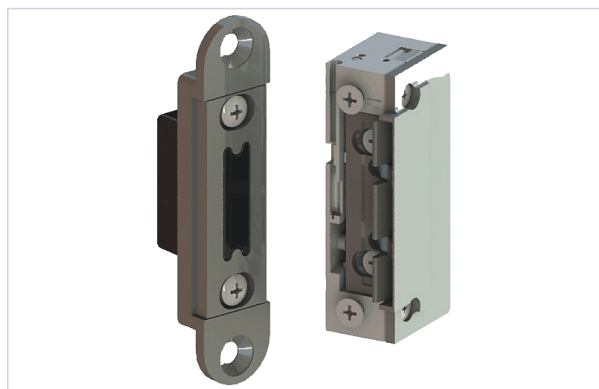


Contrôle d'accès et domotique > Verrouillage électrique > Gâche électrique >

Gache electrique avec verrouillage supplementaire 9318



LE



Format compact : dimensions réduites & faible profondeur.
Facilité de pose : grande amplitude de réglage et réversible.



[Voir la fiche technique](#)

GARANTIE
2
ANS



Caractéristiques techniques

Tolérance de la tension (V)	min 10 / max 24
Type de fonctionnement	À émission
Consommation électrique (en mA)	250 mA en 12 VAC / 280 mA en 12 VCC
Résistance (en N)	3000
Forme des bouts	Carrés
Longueur (en mm)	66
Tension d'alimentation (en V)	12
Largeur (en mm)	21,50
Contact de position	Non

Norme NF S61-937	non
Résistance à la température minimum (en °C)	-15
Résistance à la température maximum (en °C)	40
Modèle	9318
Sens	Réversible
Type de pose	À encastrer
Réglage de la profondeur du FaFix (en mm)	1
Diode de protection	Oui
Type de tension	Monophasé
Profondeur (en mm)	25,50
Type de gâche	Electrique
Garantie	2 ans
Nature du courant	VAC, VCC

Caractéristiques produit

Référence	EFF934
Marque	EFF
Secteur - Page catalogue	2-16