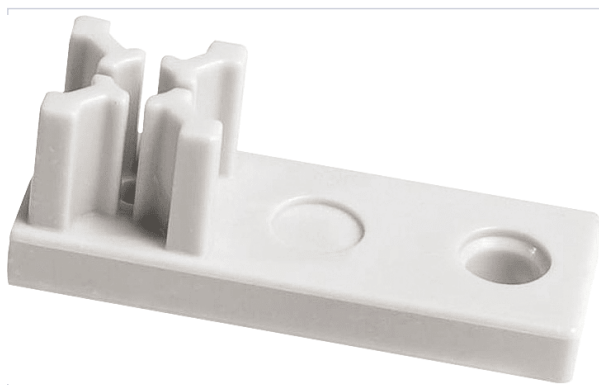


[Manutention, levage et rangement atelier](#) > [Rangement atelier](#) > [Rangement](#) > [Equerre](#) >

Equerre de fixation



Caractéristiques techniques

Épaisseur (en mm)	17,50
Articles associés	Pour traverse aluminium EMU065 .
Longueur (en mm)	48,50

Caractéristiques produit

Référence	EMU066
Marque	Emuca
Secteur - Page catalogue	8-242