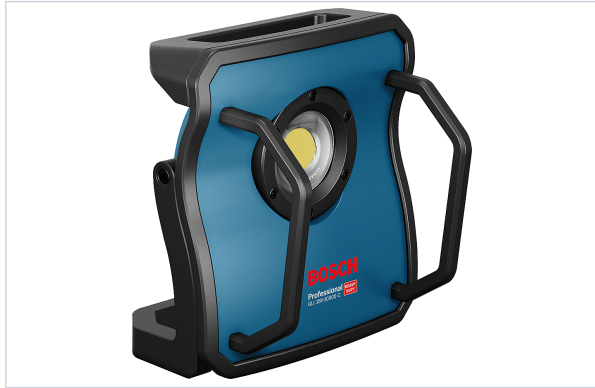


Électricité > Éclairage, ampoules et accessoires > Projecteur et lampe >

## Projecteur LED GLI 18V-10000 C



Boîtier métallique blindé avec cadre caoutchouté.



[Voir la fiche technique](#)



### Caractéristiques techniques

Type d'alimentation	Sur batterie
Largeur (mm)	216
Hauteur (mm)	304
Tension d'alimentation (V)	18
Poids (kg)	3,900
Nombre de positions d'éclairage	3
Type d'ampoule	LED
Puissance lumineuse (en lm)	10000
Type de batterie	Li-Ion

<b>Longueur (mm)</b>	292
<b>Nombre de batterie(s) incluse(s)</b>	Aucune
<b>Format</b>	Boîte carton
<b>Chargeur inclus</b>	Non
<b>Autonomie de la batterie / pile</b>	12,5 min/Ah en 18 V
<b>Modèle</b>	GLI 18V-10000C
<b>Nombre de leds</b>	1
<b>Fonction Bluetooth</b>	Oui
<b>Garantie</b>	3 ans sous conditions
<b>Éligible au leasing</b>	oui
<b>Service + 36 mois</b>	Contrat A (FBC990)

### Caractéristiques produit

<b>Référence</b>	<b>FBC56904</b>
<b>Marque</b>	Bosch
<b>Secteur - Page catalogue</b>	9-91