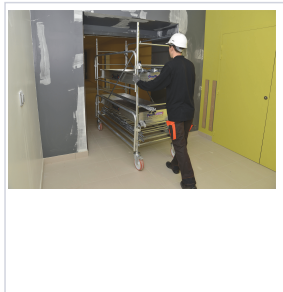


Manutention, levage et rangement atelier > Équipement > Échelle, échafaudage > Echafaudage >

## Echafaudage mobile Altitude AC200

LE

Montage et démontage en sécurité par 1 opérateur.  
Passage des portes de 0.83 m.  
Roues et corps phosphorescent.

[Voir la fiche technique](#)

GARANTIE  
**5**  
ANS

FABRIQUÉ  
EN FRANCE

### Caractéristiques techniques

<b>Matière</b>	Acier galvanisé
<b>Type d'échafaudage</b>	Mobile
<b>Longueur plancher (m)</b>	1,70
<b>Largeur plancher (m)</b>	0,560
<b>Charge maximum du plateau (kg)</b>	190
<b>Avec garde corps</b>	Oui
<b>Norme NF EN1004</b>	Oui
<b>Décret n° 2004-924 du 01/09/04</b>	Oui
<b>Poids (kg)</b>	186,000

<b>Diamètre de la roue (en mm)</b>	200
<b>Hauteur de travail (m)</b>	7,10
<b>Spécificité</b>	4 stabilisateurs unique, montage depuis le sol et réglage millimétrique. Auto-verrouillage des échelles sur la base. Plancher alu/bois, 1 trappe et plinthes alu intégrées. Roues réglables sur 20 cm. Installation en dénivelés max de 1.40 m.
<b>Hauteur de plancher (m)</b>	5,10
<b>Rattrapage de niveau</b>	Oui
<b>Garantie</b>	5 ans
<b>Fabrication française</b>	Oui
<b>Nombre de plancher</b>	2

### Caractéristiques produit

<b>Référence</b>	<b>DRB011</b>
<b>Marque</b>	Duarib
<b>Secteur - Page catalogue</b>	9-704