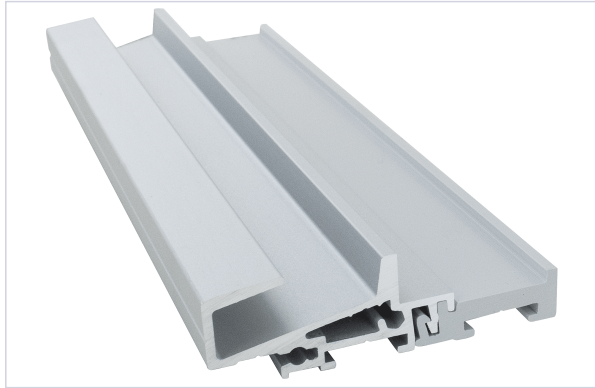


Quincaillerie du bâtiment > Profil, seuil, cornière > Seuil >

Seuil JSOI20-68-32 RT



Votre prix : **351,06€** HT



[Voir la fiche technique](#)



Caractéristiques techniques

À rupture de pont thermique	Oui
Matière	Aluminium anodisé
Utilisation	Pour portes d'entrée et portes fenêtre bois avec joint sur ouvrant.
Pour épaisseur de menuiserie de (mm)	68
Longueur (m)	6,030
Adapté aux PMR (Personnes à Mobilité Réduite)	Oui

Caractéristiques produit

Référence	BIL109
-----------	---------------



Marque	Bilcocq
Secteur - Page catalogue	6-143