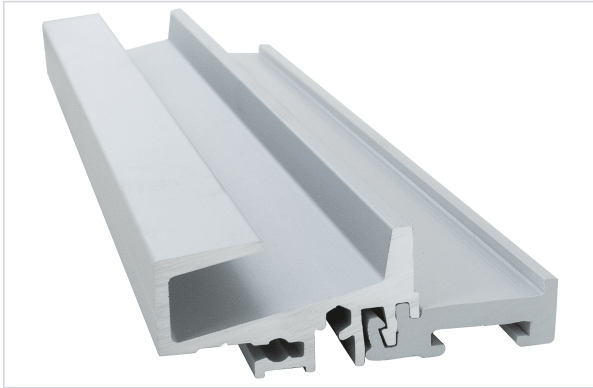


Quincaillerie du bâtiment > Profil, seuil, cornière > Seuil >

## Seuil JSOI20-58-22 RT



Votre prix : **420,27€** HT



[Voir la fiche technique](#)



### Caractéristiques techniques

|   |   |
|---|---|
| À rupture de pont thermique                   | Oui   |
| Utilisation                                   | Pour portes d'entrée et portes fenêtre bois avec joint sur ouvrant. |
| Matière                                       | Aluminium anodisé   |
| Longueur (m)                                  | 6,030   |
| Adapté aux PMR (Personnes à Mobilité Réduite) | Oui   |

### Caractéristiques produit

|           |               |
|-----------|---------------|
| Référence | <b>BIL100</b> |
| Marque    | Bilcocq       |



Secteur - Page catalogue

6-142