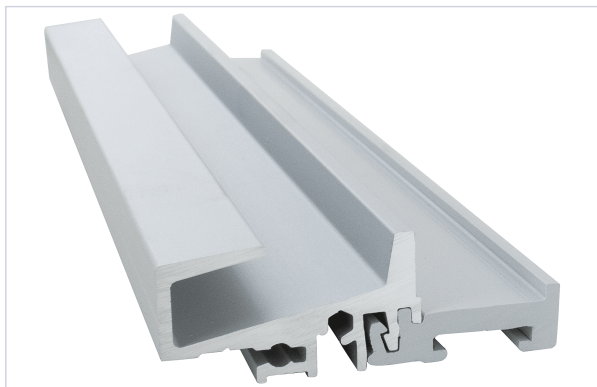


Quincaillerie du bâtiment > Profil, seuil, cornière > Seuil >

## Seuil JSOI20-58-22 RT



[Voir la fiche technique](#)



### Caractéristiques techniques

A rupture de pont thermique	Oui
Utilisation	Pour portes d'entrée et portes fenêtre bois avec joint sur ouvrant.
Matière	Aluminium anodisé
Longueur (en m)	6,030
Adapté aux PMR (Personnes à Mobilité Réduite)	Oui

### Caractéristiques produit

Référence	<b>BIL100</b>
Marque	Bilcocq



**Secteur - Page catalogue**

6-142